

ATTENTION Règlement impératif avec votre bulletin d'inscription

Coordonnées du participant :

M Mme Mlle
 Nom :
 Prénom :
 Pour le suivi de votre inscription,
 e-mail :
 Fonction :
 Société :
 Adresse :
 Code postal :
 Ville :
 Téléphone :
 Fax :
 Secteur d'activité :
 Code NAF :
 N° SIRET :
 Effectifs : 1 à 49 50 à 199 200 à 499
 500 à 999 1 000 et +
 Je souhaite recevoir des informations du Groupe Les Echos
 et de ses partenaires
 Tarif: 950 € HT par personne **(soit 1 136,20 € TTC)**

Dossier d'inscription suivi par :

Nom :
 Prénom :
 Téléphone :
 Fax :

Facture à établir à l'ordre de :

Nom :
 Prénom :
 Fonction :
 Société :
 Adresse :
 Code postal :
 Ville :
 Téléphone :
 Fax :

Pour toute inscription, renvoyez ce formulaire accompagné de votre règlement à :
Sylvie TRUBERT-CARRE - Les Echos Conférences • 16, rue du Quatre Septembre • 75112 Paris CEDEX 02
 Tél. : 01 49 53 67 46 • Fax : 01 49 53 68 71 • e-mail : s.trubert@lesechos.fr • www.lesechos-conferences.fr

Règlement attention : Votre règlement doit nous parvenir impérativement avec votre bulletin
 d'inscription. Dans le cas contraire, Les Echos Formation se réserve le droit de vous refuser
 l'accès le jour de la conférence.

Pour tout mode de règlement, précisez le titre et la date de la conférence :

- Par chèque à l'ordre des ECHOS FORMATION, société filiale des Echos habitée à dispenser
de la formation professionnelle.
- Par virement à l'ordre des ECHOS FORMATION
Banque BNP, compte n° RIB 30004/00804 00010331433/36 BNP Champs Élysées.
N° TVA intracommunautaire : FR 437 567 944 000 16

Merci de m'envoyer : une convention de formation une attestation de présence

Annulation : Toute annulation devra être faite par écrit et envoyée par fax ou par e-mail. En cas d'annulation effectuée moins
 de 14 jours avant la date de la conférence ou en cas d'absence le jour de la conférence, le paiement de l'inscription restera
 pleinement dû et ne donnera lieu à aucun remboursement. En cas d'annulation effectuée plus de 14 jours avant la date de la
 conférence, l'inscription vous sera remboursée, déduction faite d'un montant de 150 € HT pour frais de dossier. Vous pouvez
 vous faire remplacer en nous communiquant par écrit les noms et coordonnées du remplaçant.

Vous inscription doit être obligatoirement signée et tamponnée

Je soussigné(e) accepte les modalités

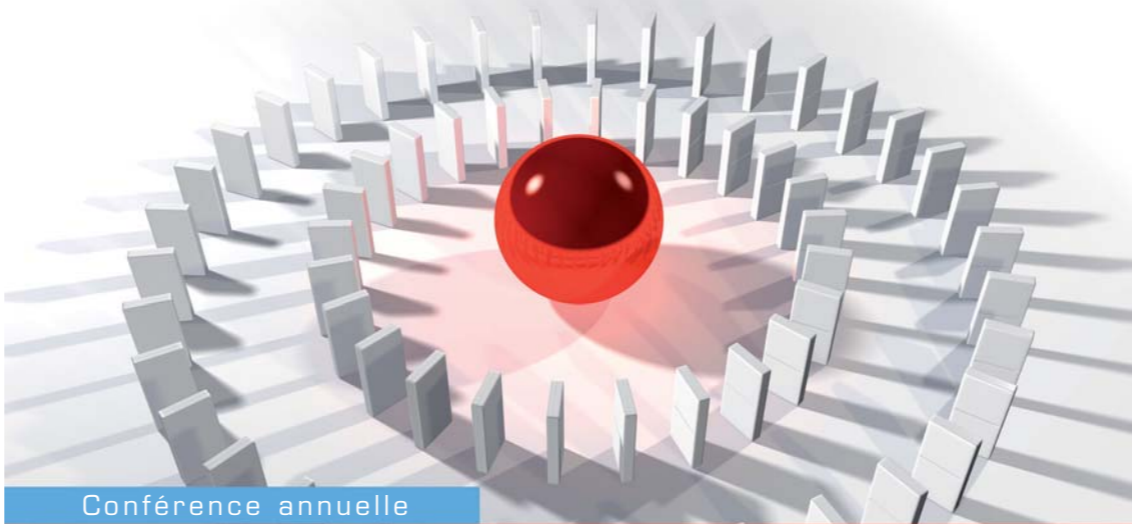
de règlement et d'annulation

Date : / /
 Signature :

Cachet de l'entreprise (obligatoire)

TempSigne : 01 53 03 98 96 • Photo : © 3dps.com - Fotolia.com

Les Echos
 CONFÉRENCES



Conférence annuelle

La gestion globale des risques

Outil de stratégie & de gouvernance pour l'entreprise

Hôtel Lutétia › Paris › Vendredi 13 juin 2008 › 8h30 › 17h30

www.lesechos-conferences.fr



Éditorial

La forte pression qui s'exerce aujourd'hui sur les dirigeants dans la maîtrise de leurs risques, y compris et surtout dans leurs conséquences économiques et financières, en fait un élément clef de la stratégie de l'entreprise. Le chemin critique de celle-ci est déterminé par l'appétence aux risques des présidents et des conseils d'administration. Elle est mise en regard des responsabilités comparées et des options prises. A chaque risque est associé le coût de la protection, le coût du risque et des probabilités qui éclairent les choix de l'entreprise. Les questions suivantes seront notamment abordées par cette conférence : *Comment se traduit la gestion des risques dans la stratégie de l'entreprise ? Quelle est la valeur ajoutée de la maîtrise des risques pour les investisseurs ? En quoi la cartographie est-elle un outil essentiel ? Comment pallier les vulnérabilités des systèmes d'information ? Comment associer la gestion du risque au pilotage des projets ? Comment optimiser la complémentarité des outils de financement du risque ?*

L'incertitude des résultats espérés est une composante constamment associée à la décision stratégique. Aussi les instances dirigeantes des entreprises développent-elles une ardente obligation de gestion des risques qui devient, non plus seulement une contrainte réglementaire, mais un véritable outil de stratégie et d'arbitrage. *Mais qu'attendent précisément les conseils d'administration de la gestion des risques ? Comment l'intégrer à la stratégie du Groupe ? Et comment organiser le management du risque dans l'entreprise ?*

De leur côté, les investisseurs prêtent un regard vigilant aux garanties offertes par les entreprises qu'ils convoitent. Pour ces dernières, faire le choix d'une analyse et d'une maîtrise du risque sérieuses, permet de se distinguer auprès de leurs bailleurs de fonds. *Quelles sont les méthodes des agences de notation pour apprécier le risque ? Quelle réelle plus-value est donnée par les investisseurs aux entreprises qui intègrent le management du risque ?*

Si l'atteinte du risque zéro n'est pas un objectif, il est néanmoins possible d'identifier le risque, de le hiérarchiser, de l'intégrer à la vie de l'entreprise et de le domestiquer. Pour ce faire, le risk management se dote d'une cartographie qui permet de déterminer les aléas, les enjeux et les vulnérabilités propres à leur entreprise et à son environnement. *Quelles sont les différentes approches d'une entreprise à l'autre ? Quels référentiels et normes sectorielles jouent un rôle dans la gestion du risque ? Quelles réponses la cartographie des risques juridiques apporte-t-elle face aux responsabilités encourues par les dirigeants ?*

Le système d'information est au cœur de chacun des processus de l'entreprise. Clef de voûte de l'infrastructure, le réseau informatique est à la fois un remarquable démultiplicateur de performance et un talon d'Achille qu'il s'agit de protéger àprement. *Quels sont les risques induits ? Quels sont les mécanismes de prévention et comment assurer le rétablissement du service ? Quels sont les dangers pour l'informatique de production ?*

Associer la gestion des risques à la conception et au pilotage des projets sécurise l'entreprise dans sa capacité à atteindre ses objectifs. Dès l'élaboration du projet, les risques peuvent être inventoriés et évalués pour définir des parades et en diminuer les effets. Tout au long du processus de pilotage du projet, un suivi avisé et ciblé de ses étapes critiques permet les meilleures conditions de réalisation. *Pourquoi intégrer le risque très en amont du projet ? Quelle est l'importance des risques opérationnels dans le processus métier ? Quelles sont les interactions avec les autres fonctions ?*

Le risque engendre des coûts tant s'il est encouru sciemment dans le cadre d'un investissement, que lorsqu'il s'agit d'en réduire la facture en recourant à l'assurance, ou encore lorsqu'il faut assumer les conséquences d'une situation impondérable. *Comment optimiser la complémentarité des outils de financement du risque ?*

Administrateurs, dirigeants, professionnels de la gestion du risque, avocats et conseils aborderont, au cours de cette journée, les questions clefs du risque. Cette conférence, organisée avec le soutien de l'association de référence des métiers du risque, l'Association pour le Management des Risques et des Assurances de l'Entreprise, se positionne en rendez-vous majeur pour tous les professionnels concernés par le *risk management*.

Hôtel Lutétia › 45, bd Raspail › 75006 Paris › Métro : Sèvres-Babylone › Parking : Boucicaut

Programme

Débats animés par **Jean-Marc VITTORI**, Journaliste et éditorialiste, *Les Echos* et **Mireille WEINBERG**, Journaliste, *Les Echos*

08h30 › 09h00

Accueil des participants

09h00 › 09h30

Introduction

Suite au Forum de DAVOS en janvier 2008, regards croisés sur le contexte économique et politique mondial, l'évolution du climat et les problématiques environnementales, les risques mondiaux majeurs.

Dialogue entre Gérard LANCNER, Président de l'AMRAE et Jean-Marc VITTORI, Editorialiste, **Les Echos**

09h30 › 10h45

La gestion des risques au cœur de la stratégie de l'entreprise

- Qu'attendent les dirigeants de la gestion des risques ?
- Comment l'intégrer à la stratégie du Groupe ?
- Comment organiser le management du risque dans l'entreprise ?
- Panorama des pratiques de gouvernance des sociétés cotées.

Emmanuel du BOULLAY, Administrateur de sociétés

Jérôme CONTAMINE, Directeur général exécutif, **Veolia Environnement**

Xavier MAITRIER, Associé, Responsable du comité « Risques et Contrôle Interne », **PricewaterhouseCoopers**

Daniel MELIN, Administrateur de sociétés

Hélène PLOIX, Présidente, **Pechel Industries**

10h45 › 11h00 Pause

11h00 › 12h00

Quelle valeur ajoutée de la maîtrise des risques pour les investisseurs ?

- Les méthodes des agences de notation pour apprécier le risque.
- La plus-value donnée par les investisseurs aux entreprises qui intègrent le management du risque.

Perrine DUTRONC, Managing Director, **Innovest**

Lofti ELBARHDADI, Directeur Groupe Assurance, **Standard & Poor's**

Véronique ORMEZZANO, Responsable relations investisseurs, **BNP Paribas**

12h00 › 13h00

La cartographie, un outil essentiel pour la gestion du risque

- Benchmark des différentes problématiques et approches.
- Panorama des référentiels et normes sectorielles qui jouent un rôle dans la gestion du risque.
- La cartographie des risques juridiques et judiciaires et les responsabilités encourues par les dirigeants, administrateurs et les entreprises en matière de gestion des risques.

Bruno DUNOYER DE SEGONZAC, Directeur de la gestion des risques, **Bouygues Télécom**

René OLIVE, Directeur du contrôle général et de l'audit du courrier, **Groupe La Poste**

Sylvie LE DAMANY, Avocat, Responsable du département litiges et pénal des affaires, Associée du cabinet **Landwell - membre du réseau PricewaterhouseCoopers**

Dominique PAGEAUD, Associé, Responsable Risk Management Services, **Ernst & Young**

Thierry VAN SANTEN, Directeur de la gestion des risques, **Groupe Danone**

13h00 › 14h30

Déjeuner

14h30 › 15h30

Comment pallier les vulnérabilités des systèmes d'information ?

- Les risques induits et notamment la menace de nature terroriste.
- Les mécanismes de prévention, de protection et le rétablissement du service.
- Les dangers pour l'informatique de production et le matériel activable à distance.

Alain COURSAGET, Directeur adjoint de la protection et de la sécurité de l'Etat, **Secrétariat Général de la Défense Nationale**

Renaud de la PORTE, Directeur de l'audit informatique, **Orange**

Philippe TROUCHAUD, Associé, **PricewaterhouseCoopers**

15h30 › 16h30

La gestion du risque : un véritable outil de décision dans l'élaboration et le pilotage des projets.

- Pourquoi intégrer le risque le plus en amont du projet ?
- Les risques opérationnels.
- Le processus métier : quelles interactions avec les autres fonctions ?

Pierre BEROUX, Directeur du contrôle des risques, **Groupe EDF**

Laurence DELAIRE, Risk Manager, Directeur des assurances, **Gaz de France**

Philippe GUENNE, Associé, Responsable Program Advisory Services, **Ernst & Young**

Frédéric LUCAS, Risk & Insurance Manager, **Publicis Groupe**

16h30 › 17h30

Le financement des risques : comment optimiser la complémentarité des outils ?

- L'autofinancement des captives.
- L'assurance et la ré-assurance.
- Les produits financiers.

Johnny MERLOT, Directeur des assurances, **Groupe France Télécom**

Jean-Paul RIGNAULT, Directeur général, **Axa Corporate Solutions**

Marie-Astrid VAN BUUREN, Directeur département gestion alternative des risques, **Marsh SA**

Cette conférence s'adresse aux :

- › **Assureurs, courtiers, réassureurs**
- › **Cabinets d'audit, sociétés de conseil, experts comptables**
- › **Avocats et juristes**
- › **Banques, banques d'affaires**
- › **Dirigeants des instances publiques de régulation des risques**
- › **Entreprises de tous secteurs (agroalimentaire, BTP, automobile, pharmacie, transports, télécommunications...)**

dont les fonctions sont les suivantes : Conseil d'administration et direction générale, Direction de la gestion des risques, Risk Managers, DAF, Direction du contrôle de gestion, Direction de l'audit et du contrôle interne, Direction juridique, Direction des systèmes d'information, Déontologue, Compliance officer, Direction de la communication financière

Mais également tous ceux qui sont concernés par la gestion des risques.

Informations pratiques :

- › **Responsable du programme** › Maud GROUSSET › 01 49 53 66 16 › mgrousset@lesechos.fr
- › **Responsable relations presse** › Sonia KHATCHADOURIAN › skhatchadourian@lesechos.fr
- › **Responsable clients** › Sylvie TRUBERT-CARRE › 01 49 53 67 46 › strubert@lesechos.fr

